

BOLMSÖ SOCKEN



CARL EDVARD HOLMÉN
Perstorp, Bolmsö
f. 30.8.1881 i Bolmsö s:n.
Lantbr. Led. av komm.-fullm. Kassör i Bolmsö, Dannäs o. Tannäkers komm.-förb. Rev. i kyrko- o. skolkassorna.



FÄRJLÅGET



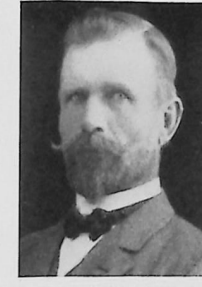
KARL HJALMAR JOHANSSON
Örnått, Sporda
f. 4.5.1889 i Bolmsö s:n.
Lantbrukare. Led. av komm.-fullm. Barnavårdsman.



VIKTOR EMANUEL JOHANSSON
Boo, Bolmsö
f. 19.6.1899 i Bolmsö s:n.
Lantbr. Affärsled. f. lantmannas- o. kvarnfören. Kamrer i jordbr.-kassan. Ordf. i RLF. V. ordf. i komm.-fullm. Led. av komm-n.



AXEL HJALMAR LÖF
Bolmsö
f. 10.8.1894 i Bolmsö s:n.
Omnibusägare. Led. av komm.-fullm. Inneh. ett 100-tal skyttepriser o. riksm. o. fältskyttemärket i guld.



ANDERS PETER NILSSON
Häringe, Bolmsö
f. 29.3.1861 i Bolmsö s:n.
Lantbrukare. Kyrkvård 1903-30. Kgl Patr. sällsk. SM.



JANNE PETERSSON
Sunnaryd, Sporda
f. 26.12.1861 i Bolmsö s:n.
Godsägare. Led. av komm.-fullm. o. tax.-n. Ordf. i valn. östra distr. Skiftesgodeman.

BOLMSÖ SOCKEN



CARL JOSUA ALLGULIN
Bolmsö
f. 25.7.1877 i Jälluntöfta s:n.
Kyrkoherde. Ordf. i kyrkost. o. past.-kyrkest. samt i Bolmsö o. Tannäkers skolstyr. Led. av komm.-fullm.



BOLMSÖ KYRKA



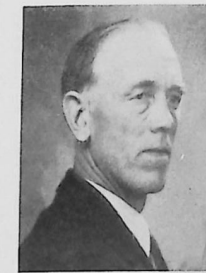
GUNNAR RUDOLF MANNFORS
Eksäter, Bolmsö
f. 9.3.1900 i Okome s:n, Hall. I. Folkskollärare o. kantor. Ordf. i komm.-fullm.



BROR FINGAL PETERSSON
Åsebo, Sporda
f. 20.12.1894 i Bolmsö s:n.
Lantbr. Led. av komm.-fullm. Ombud f. Jönköp. l. skogsäg.-fören. Kassör i Bolmsö Västlandets golfören. m. m.



ANDERS GUSTAF SVENSSON
Ugglebo, Sporda
f. 13.4.1872 i Bolmsö s:n.
Lantbr. Led. av komm.-fullm. o. -n. kyrko- o. past.-kyrkoråd. Ordf. i pens.-n. V. ordf. i skolstyr. Styr.-led. i NTO.



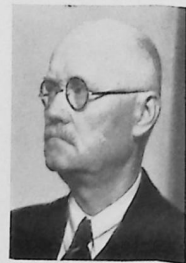
PER GUNNAR WIDELÖV
Norlid, Bolmsö
f. 21.7.1892 i Bolmsö s:n.
Byggmästare. Led. av komm.-fullm., fattigv.-styr. o. tax.-n. Ordf. i fam.-bidr.-n.

ÖVRIGA LEDAMÖTER I
KOMMUNALFULLMÄKTIGE:

- ARVID ELIASSON, Bolmsö.
EDV. JOHANSSON, Sunnaryd, Sporda.
MANDEL JOHANSSON, Lunnagård, Bolmsö.
OSKAR OLIN, Sporda.



ANDERS LARSSON
Perstorp, Bolmsö
f. 12.11.1861 i Bolmsö s:n.
Lantbrukare. Kyrkvård.



AXEL ALBERT PETERSSON
Häringe, Bolmsö
f. 8.3.1879 i Bolmsö s:n.
Lantbr. Kyrkvård. Led. av kyrkoråd, komm.-fullm. o. -n., pens.- o. nykterhetsn. Styr.-led. i lantm. centralförb.



AXEL BIRGER ANDERSSON
Kvinnelsbo, Sporda
f. 21.10.1904 i Bolmsö s:n.
Lantbr. Led. av komm.-n. Nederlag f. Lantm. centralfören. lokalavd. Ordf. i Bolmsö Västlandets fiskv.-fören.



ALBERT EMIL H. ANDERSSON
Björka, Tannäker
f. 28.10.1883 i Bolmsö s:n.
Hem-äg. Ordf. i komm.-n. o. -st. Led. av komm.-fullm., pens.-n. o. tax.-n. kyrko- o. skolr. Överförm. Skiftesg.-n.



KUNG RINGS GRAVSTEN